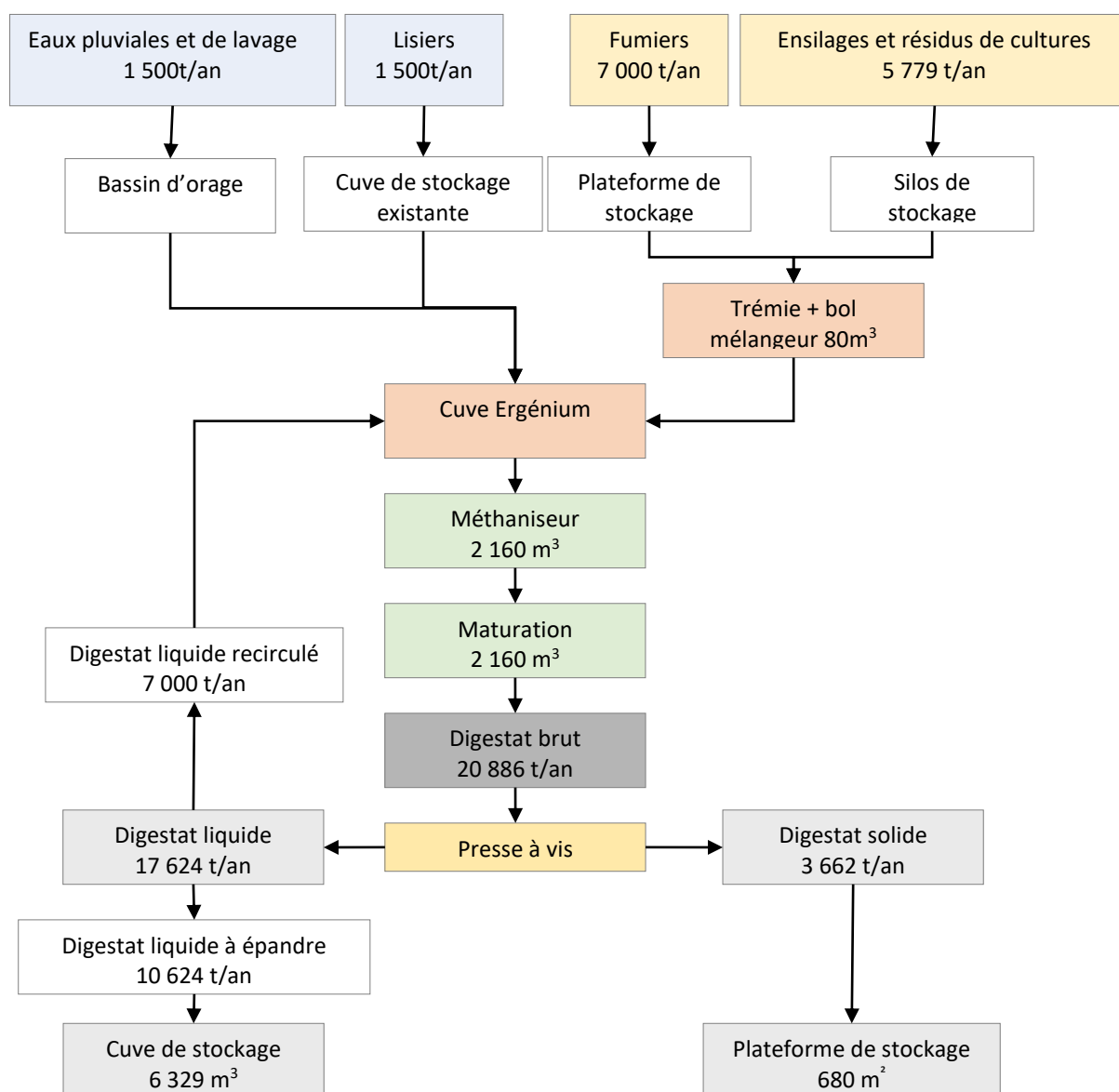


Maitrise des intrants – Rohaut Bio Energie

Le gisement identifié pour **Rohaut Bio Energie** s'élève à **14 279t/an** réparti entre effluent d'élevage et matière végétale.



⇒ Maitrise du gisement actuel.

Le gisement de l'unité de méthanisation sera mis à jour au niveau de cette annexe en cas d'évolution.

Caractéristiques	Tonnage Matière (MF)	% Matière Sèche (MS)	% Matière Organique (MO)	Potentiel méthane pour BP	Potentiel méthane pour BP	Provenance
Unité	t MF / an	t MS / t MF	t MO / t MS	Nm ³ CH ₄ /t MO	Nm ³ CH ₄ /t MF	
Fumier Bovin	5 000	27%	82%	230	51	SCEA Rohaut
Fumier Bovin	2 000	22%	82%	230	41	Exploitation agricole voisine 1km
Ensilage de maïs	2 844	32%	95%	340	103	SCEA Rohaut
Ensilage de CIVE	714	28%	92%	320	82	SCEA Rohaut
Ensilage de CIVE	1 000	28%	92%	320	82	Exploitation agricole voisine
Ensilage d'herbe	1 071	28%	85%	310	74	SCEA Rohaut
Paille	150	87%	90%	210	164	SCEA Rohaut
Lisier bovin	1 000	2%	80%	210	3	Exploitation agricole voisine 1km
Eaux de lavage de bétailière	500					SCEA Rohaut
Total Intrants	14 279	19%	74%	278	39	
Eaux pluviales	1 500	0%	0%	0	0	
Recirculation digestat liquide	7 000	9%	0%	0	0	